

アルミ製純度99%の遮熱シート

サーモバリア

Thermo Barrier

「スレート屋根」施工マニュアル

【目的】スレート屋根の熱射対策としてのサーモバリア施工マニュアルです。

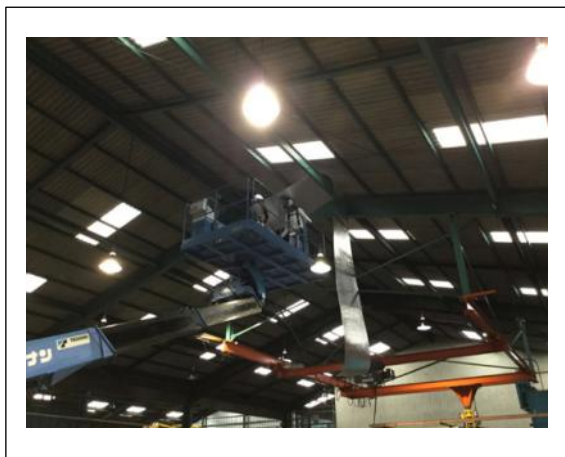
【使用部材】

サーモバリア S(不燃認定品)

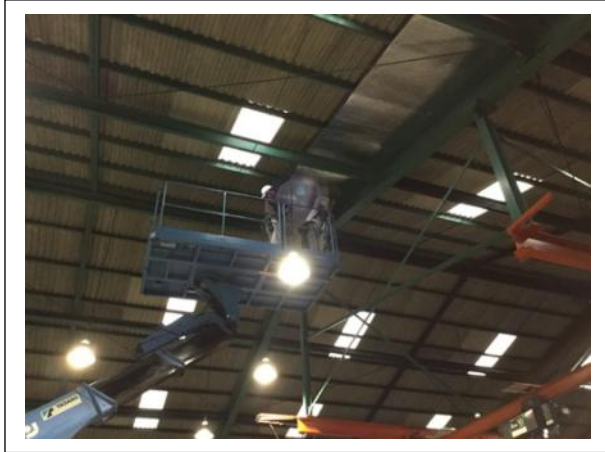
- ① 施工前の状態です。
高所作業車が入れるスペースを確保してください



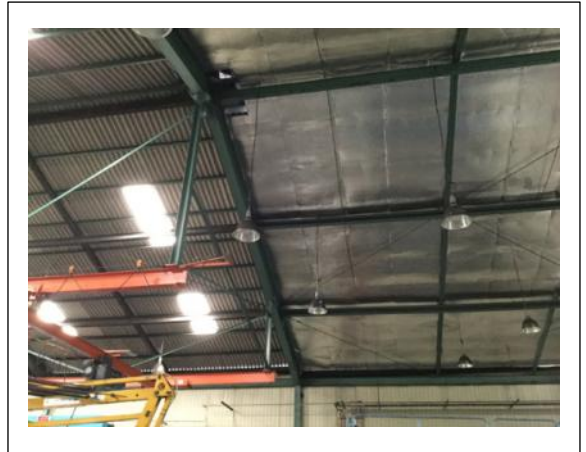
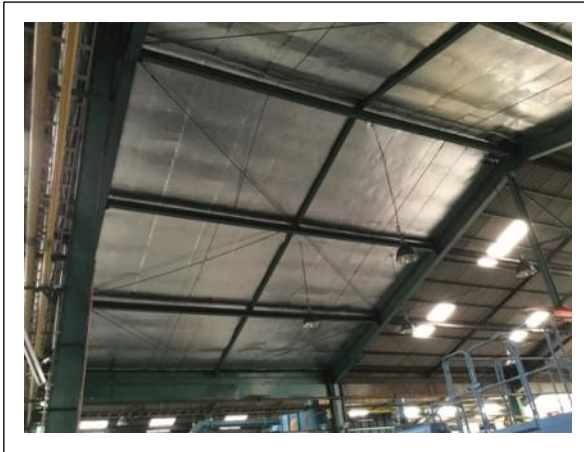
- ② 屋根の長さを測量し、その長さに合わせてサーモバリア S をカットします。
カットしたサーモバリア S をスレート屋根の母屋にタッピングビスで止めていきます。



- ③ サーマバリア S を順番に貼っていきます。
ジョイントは専用アルミテープで張合わせていきます。
母屋の空間が反射空気層となります。



- ④ 完成した状態です。
サーマバリア S を貼った部分と貼っていない分では輻射熱の影響が違います。



施工上の注意

- ・ 遮熱材サーマバリアは反射空気層が熱源方向に必ず必要です。
- ・ 高所作業車の操作、高所での作業時は安全を確保し十分注意して施工して下さい。

株式会社ライフテック

* 本マニュアルの無断転用を禁じます。